

## Mehrsprachiger Zylinderassistent für CD-ROM und Web



**MERKLE®**

HYDRAULIKZYLINDER

CADENAS Industrieforum 2007

Dipl. Ing. (BA) Patrick Mußler  
AHP Merkle GmbH

---

[www.ahp.de](http://www.ahp.de)

# AHP Merkle GmbH

- Seit 1973
- Hersteller für Hydraulikzylinder
- Mittelständisches Unternehmen mit ca. 120 Mitarbeitern weltweit
- Im Werkzeug-, Formen- und Maschinenbau tätig
- International tätig



# AHP Merkle weltweit





# Referenzen

**H**AIDLMAIR



METALLGIesserei  
*Wilhelm Funke*  
GmbH & Co. KG

 **OLBRICH**

**ARRK**  
Zimmermann

**THEYSONN**  
Formenbau

**KRAUSSMAFFEI**

**meco eckel e**  
Modell- und Formenbau

**DISA**

  
**SCHAUFLE**  
TOOLING

**+GF+**

PSA PEUGEOT CITROËN

**PEGUFORM**



**FOBOHA**  
FORMENBAU



**HB** **HECKBECKER**

**Siebenwurst**



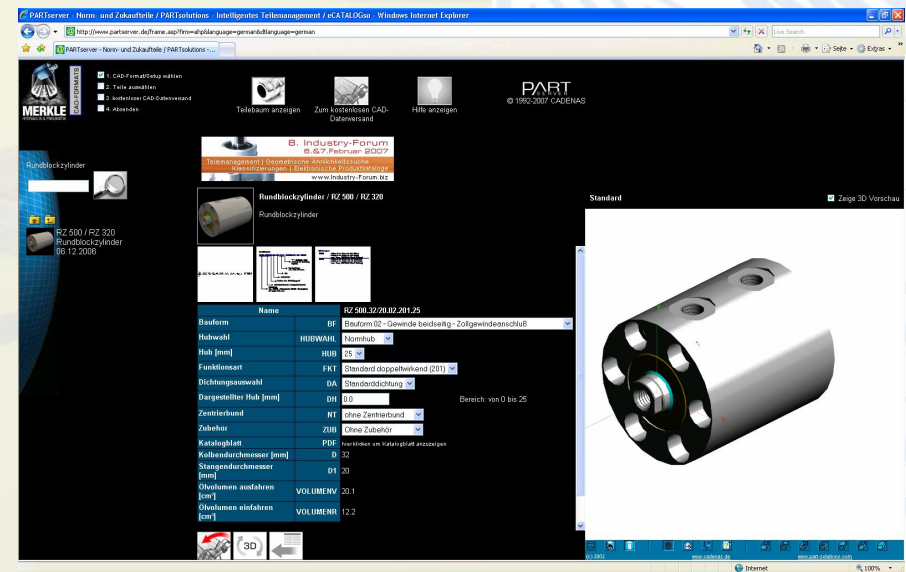
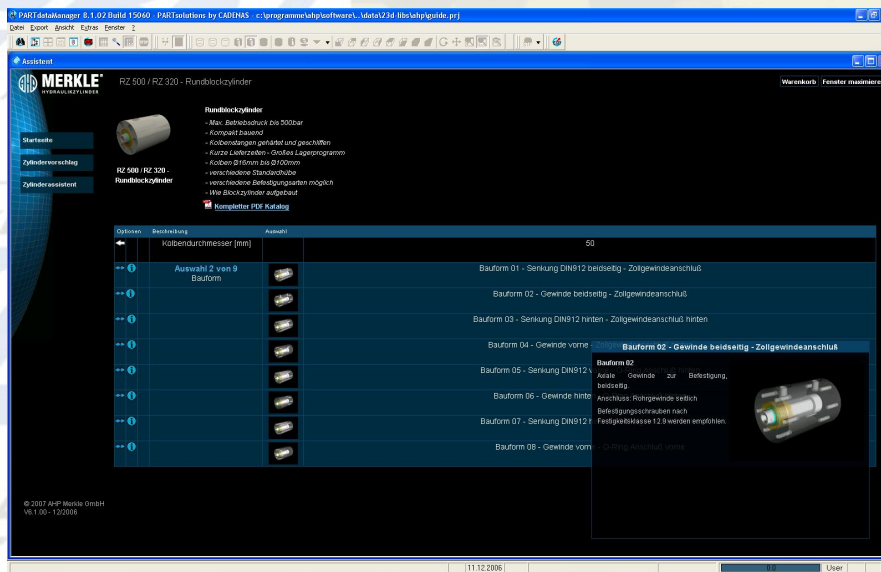
**DESMA**



**DAIMLERCHRYSLER**

# Einsatzgebiete von CADENAS

- Offline CD
- Partserver



## CD-Historie

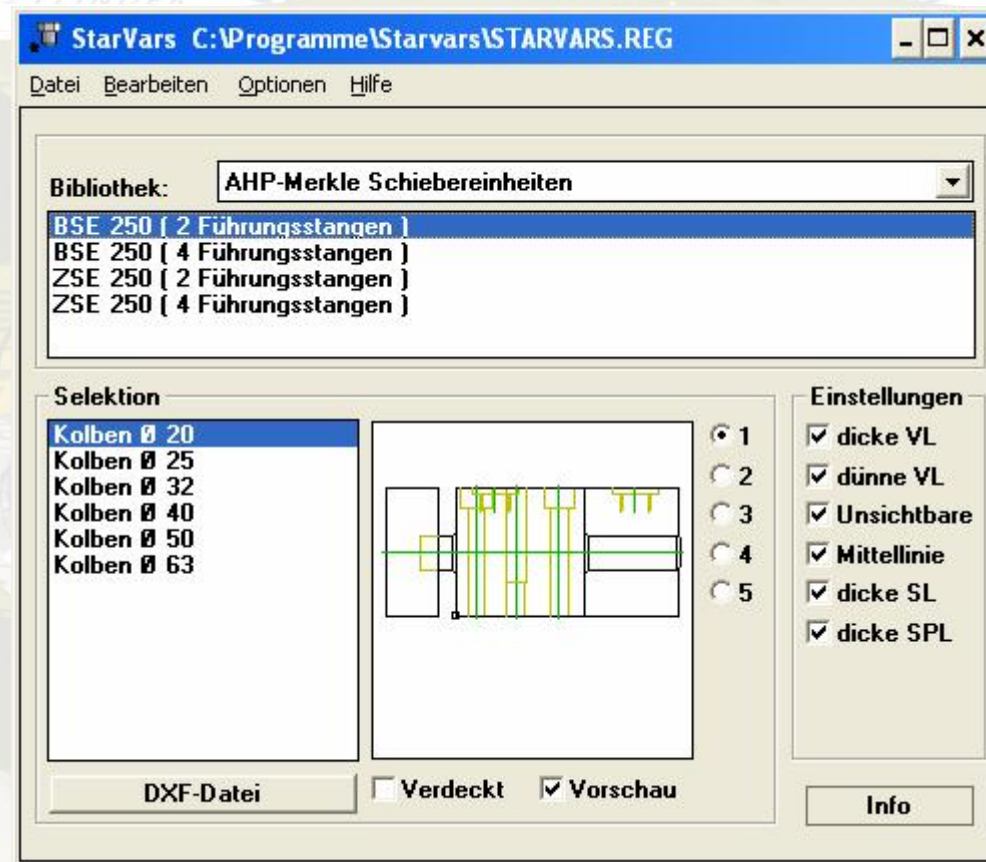
---

- 1996-2000 StarVars Diskette / CD
- Ende 2000 erste CD mit CADENAS
- August 2001 erste CD mit Zusatzinformationen
- Juli 2002 Erste mehrsprachige CD (11 Sprachen)
- Oktober 2002 – erste CD mit erweiterten Funktionen und eigenem Startmenü
- Bis Ende 2005 diverse CDs mit kleineren Änderungen und Erweiterungen



# CD-Historie

## 1996-2000 StarVars



# CD-Historie

# 2000 Erste CADENAS-CD

PARTviewer - E:/ahp/23d-libs/Ahp/Blockzylinder/BZM 251/bzm04.prj

Datei Export Ansicht Tabelle Extras Fenster Hilfe

BZM251.32/20.04.201.25

	* HUBWAHL	* HUB	* DH	* G1A	* ZA	* DA	D	D1	FKT	NH1	NH2	NH3	
	Auswahl Hubang...	Hub [mm]	Dargestellte...	Abfrage Gewindestift [...]	Auswahl Zentrierbund [...]	Auswahl Dichtungsart...	Kolbendurc...	Stangendur...	Funktionsart ...	Normhub 1 [...]	Normhub 2 [...]	Normhub 3 [...]	
1	Ø 25	Normhub	20	0	Ohne Gewindestift	Ohne Zentrierbund	Standarddichtung	25.000	16.000	201.000	20.000	50.000	100.000
2	Ø 32	Normhub	25	0	Ohne Gewindestift	Ohne Zentrierbund	Standarddichtung	32.000	20.000	201.000	25.000	50.000	100.000
3	Ø 40	Normhub	25	0	Ohne Gewindestift	Ohne Zentrierbund	Standarddichtung	40.000	25.000	201.000	25.000	50.000	100.000
4	Ø 50	Normhub	25	0	Ohne Gewindestift	Ohne Zentrierbund	Standarddichtung	50.000	32.000	201.000	25.000	50.000	100.000
5	Ø 63	Normhub	30	0	Ohne Gewindestift	Ohne Zentrierbund	Standarddichtung	63.000	40.000	201.000	30.000	63.000	100.000

Bauform 04 - BZM251

Einstellungen

Bemessungsansichten:  
 Vorderansicht  
 Seitenansicht

Darstellungsmodi:

2D Vorschau

3D Vorschau

BZM251 100.0 User



# CD-Historie 2001 - Integration von Zusatzinformationen

**Teileinfo** | Bilder | Das Unternehmen | Kontakt

Blockzylinder  
Drehantrieb  
Einschraubzylinder  
Flanschzylinder-FZ  
Flanschzylinder-DFZ  
HZF  
**Kernzugeinheit**  
Kurzhubzylinder  
Normzylinder  
Rundblockzylinder  
Schiebereinheiten  
Schwenkspanner  
Standardzylinder  
Stanzzylinder  
Würfelzylinder

**Kernzugeinheit**

Die AHP Kernzugeinheit ist 35% kleiner im Gegensatz zu herkömmlichen Lösungen. Damit erlaubt sie eine deutlich kompaktere Bauweise. Gehäuse, Hydraulikzylinder, Kolbenstangen und Führungselement sind eine Komponente. Das bedeutet: erheblich reduzierter Konstruktionsaufwand.

Hier gibt es:

- [Schalterdaten](#)
- [Explosionszeichnung KZE](#)
- [Anwendungsbeispiel KZE](#)

<http://www.ahp.de>

Appllet anfybump started | Eigener Computer | 100%

# CD-Historie 2002 – Erste Mehrsprachige CD (11 Sprachen)

PARTviewer - E:/ahp/23d-libs/ahp-merkle/schiebereinheiten/bse2s.prj

Fichier Exportation Vue Tableau Outils Fenêtre ?

AHP BSE 250 40/25/02.2.201.50

	* HUBWAHL	* HUB	* DH	* BF	* FKT	* ENDABFR1	* DSM		
	Choix de la course [mm]	HUB [mm]	Representati...	Methode de m...	Type de fonction [mm]	[mm]	Avec ou sans double...	Modèle/Ty	
1	Ø 20	Course normalisee	50	0	Standard	Standard sans amortisseur de fin de course	Sans signal de fin de course	Sans double tige	Avec p
2	Ø 25	Course normalisee	50	0	Standard	Standard sans amortisseur de fin de course	Sans signal de fin de course	Sans double tige	Avec p
3	Ø 32	Course normalisee	50	0	Standard	Standard sans amortisseur de fin de course	Sans signal de fin de course	Sans double tige	Avec p
4	Ø 40	Course normalisee	50	0	Standard	Standard sans amortisseur de fin de course	Sans signal de fin de course	Sans double tige	Avec p
5	Ø 50	Course normalisee	50	0	Standard	Standard sans amortisseur de fin de course	Sans signal de fin de course	Sans double tige	Avec p
6	Ø 63	Course normalisee	50	0	Standard	Standard sans amortisseur de fin de course	Sans signal de fin de course	Sans double tige	Avec p
7	Ø 80	Course normalisee	50	0	Standard	Standard sans amortisseur de fin de course	Sans signal de fin de course	Sans double tige	Avec p
8	Ø 100	Course normalisee	50	0	Standard	Standard sans amortisseur de fin de course	Sans signal de fin de course	Sans double tige	Avec p

Configurations

Vues de cotation:  
 Vue laterale standard  
 Vue laterale du mode  
 Vue de dessus standi  
 Vue de dessus de la m

Mode representant:

Aperçu en image 2D

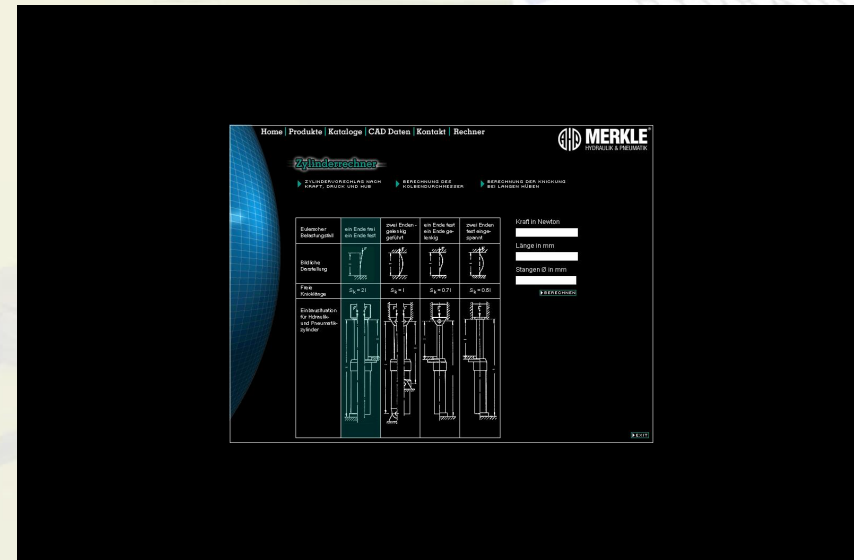
Aperçu en image 3D

BSE 2S - BS...  
 BSE 3S - BS...  
 BSE 4S - BS...  
 BSE 250 2s

100.0 /utilisateur

# CD-Historie

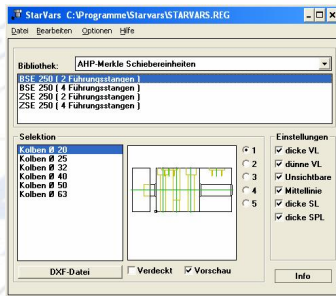
## 2003-2005 – Erweiterung des Startmenüs inkl. Zusatzfeatures



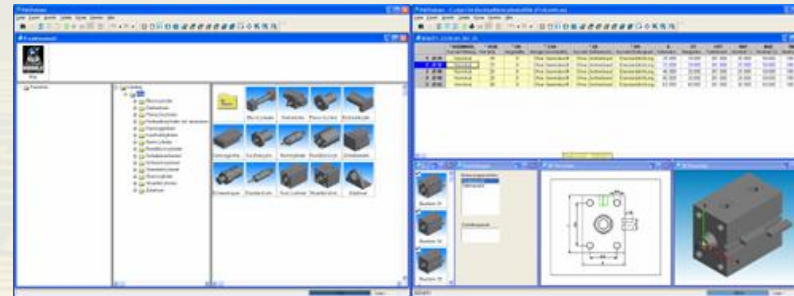


# CD-Historie

1993-2000



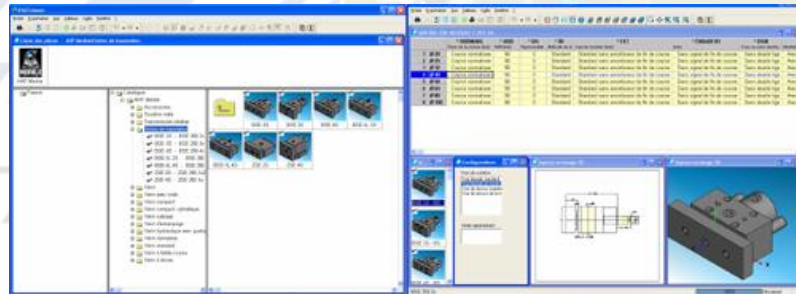
2000



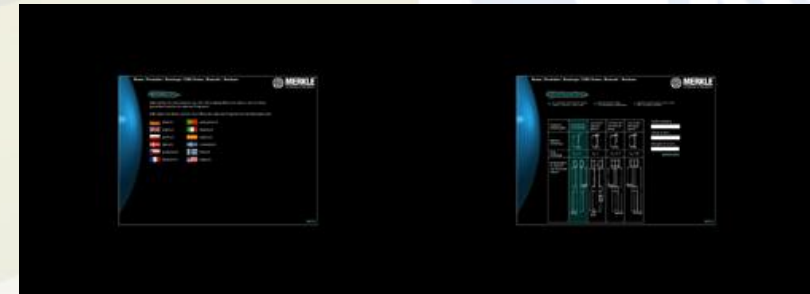
2001



2002



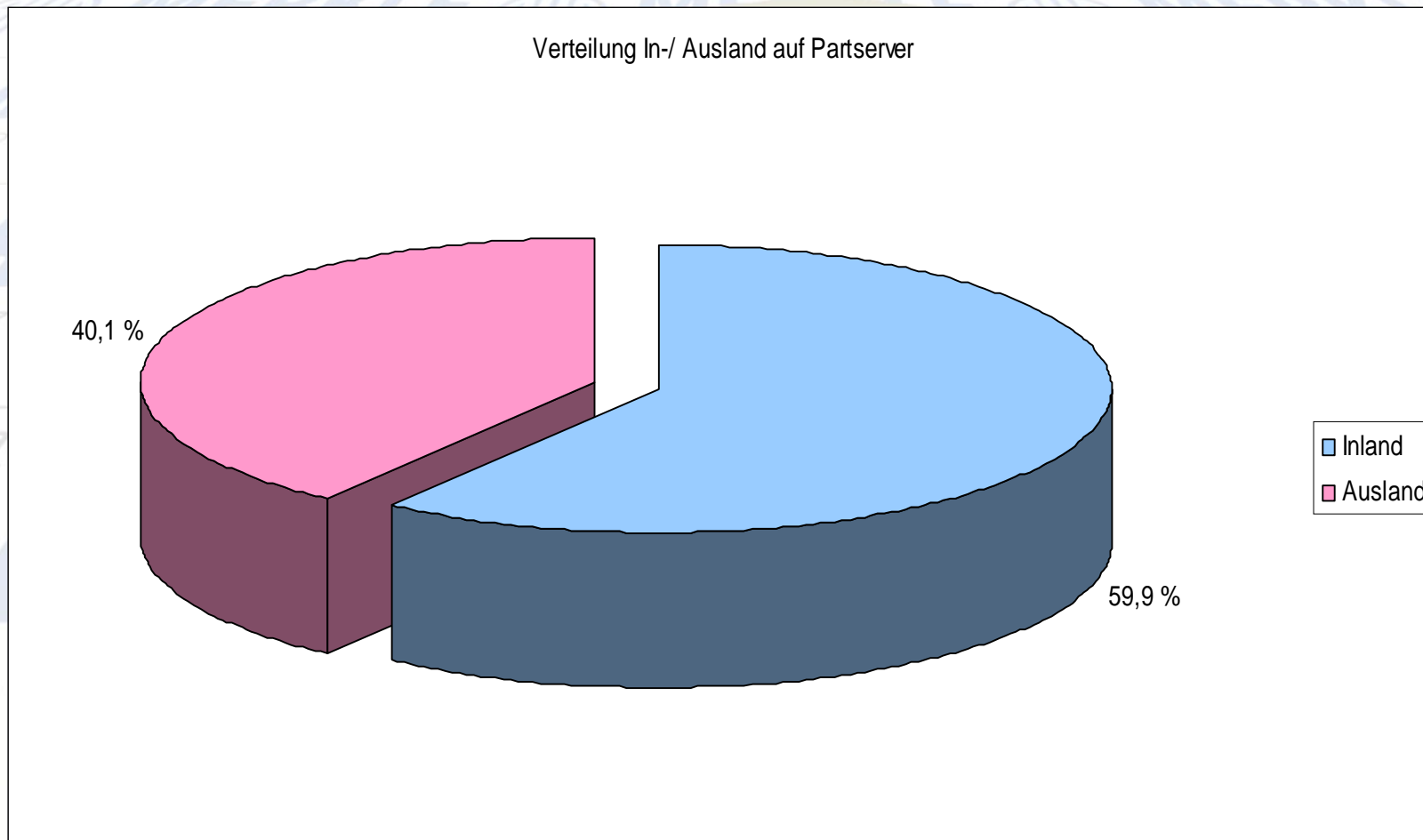
2003-2005



## Warum Mehrsprachigkeit

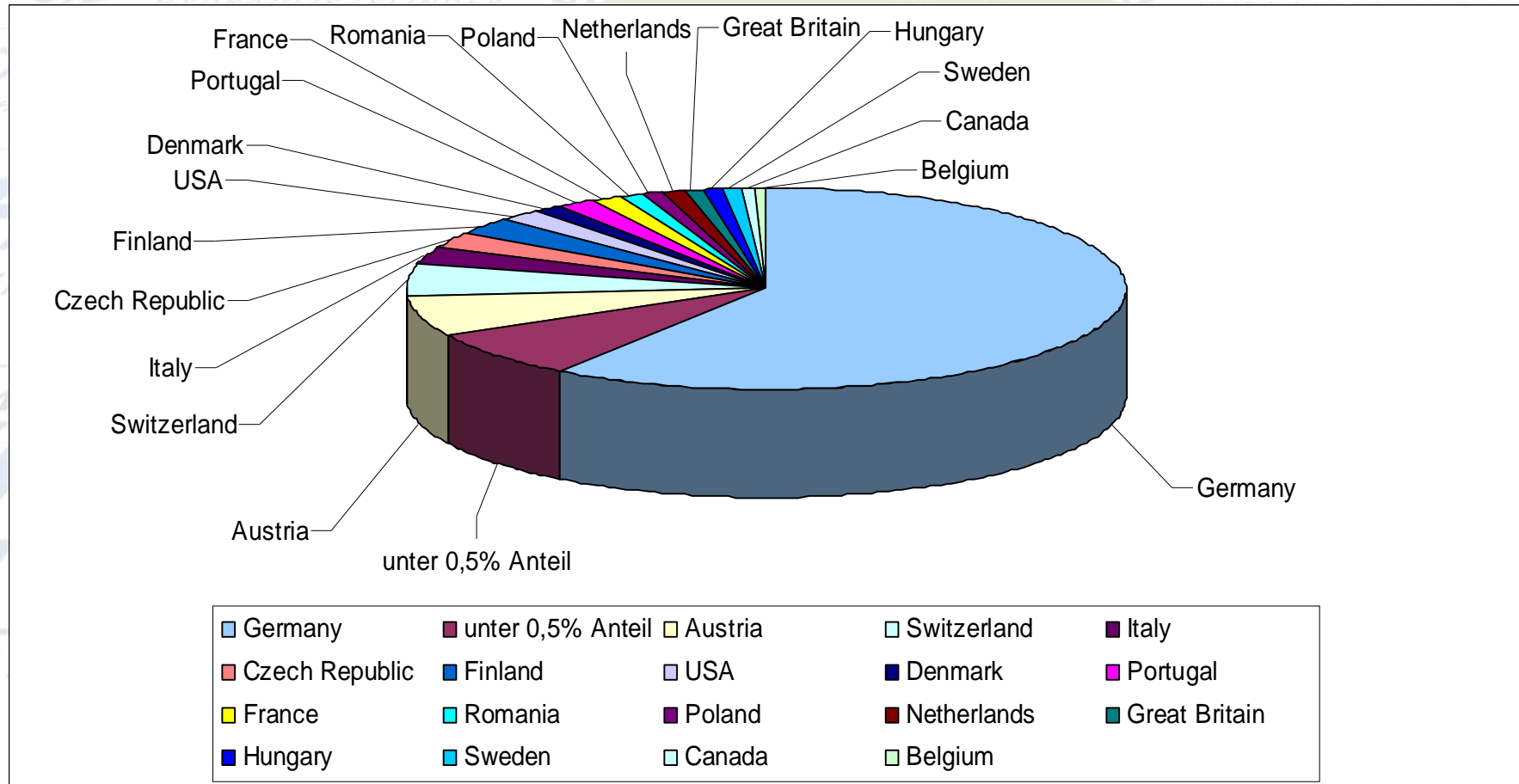
- Weniger Missverständnisse
- Kunden fühlen sich besser betreut
- Ausdruck der Internationalen Aufgeschlossenheit des Unternehmens
- Werbeeffekt

# Warum Mehrsprachigkeit





# Warum Mehrsprachigkeit



## Ziel des Assistenten

---

- Hilfe zur Produktsuche auf CD und Web
- Komplexität des Produktspektrums vereinfacht darstellen
  - Fehler reduzieren
- Kommunikation mit Kunden vereinfachen
- Scheinbar nebenbei wichtige Hintergrundinformationen vermitteln

# Der fertige Assistent

Start



# Fragen

