

Automatische Daten- und Maßblattgenerierung sowie weitere Zusatzfunktionen im eCATALOG von CADENAS in der Praxis bei der Mader GmbH & Co. KG

13. Februar 2008

Referent

Peter Maier – Leiter IT/Organisation, Geschäftsführung
Mader GmbH & Co. KG, Leinfelden-Echterdingen

Agenda

- **1. Teil:** Praxisbeispiel Mader GmbH & Co. KG
(Peter Maier, Mader GmbH & Co. KG)
- **2. Teil:** eCATALOGsolutions - **Hilfreiche** Zusatzfunktionen für die technische Dokumentation
(Andreas Höfig, CADENAS AG)

Agenda

1. Teil: Praxisbeispiel Mader GmbH & Co. KG

- Die Mader GmbH & Co. KG
 - Kurzporträt
 - Geschäftsbereiche
- Geschäftsbereich Pneumatic: Ausgangssituation
 - 3D-CAD-Daten
- Produkt-Information-Management (PIM) bei Mader
 - Ausgangssituation und Zielsetzung
- Zusammenfassung: Automatische Daten- und Maßblattgenerierung
 - Ziele und Vorteile

Kurz-Porträt

- seit 1936 zuverlässiger Partner der Industrie und des Handwerks
- Umsatzergebnis 2007: 17,5 Mio. €
- 90 Mitarbeiter
- ca. 50.000 Produkte im Angebot

Geschäftsbereiche

■ Wärmetechnik

- **Produkte:** Servicezubehör der Heizungstechnik
- **Zielgruppe:** Heizungsfachhandwerk, Tankschutz, Tankanlagenbau, Kachelofenbau



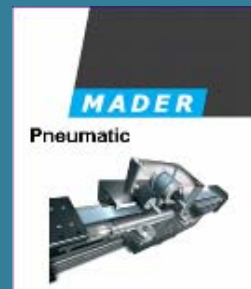
■ Drucklufttechnik

- **Produkte/Leistungen:** Druckluftherzeugung, Service + Wartung, offizieller Servicepartner der Neuen Messe Stuttgart
- **Zielgruppe:** Von Zahnärzten über Druckbranche bis hin zur Verpackungsmaschinenindustrie



■ Pneumatic

- **Produkte:** Handhabungstechnik, pneumatische Antriebe, Druckluftaufbereitung, Pneumatik-Komponenten,
- **Zielgruppe:** Industrie, mehrheitlich im Sektor Maschinenbau



Geschäftsbereich Pneumatic

- Abgerundetes Produktkonzept für den Bereich Pneumatik

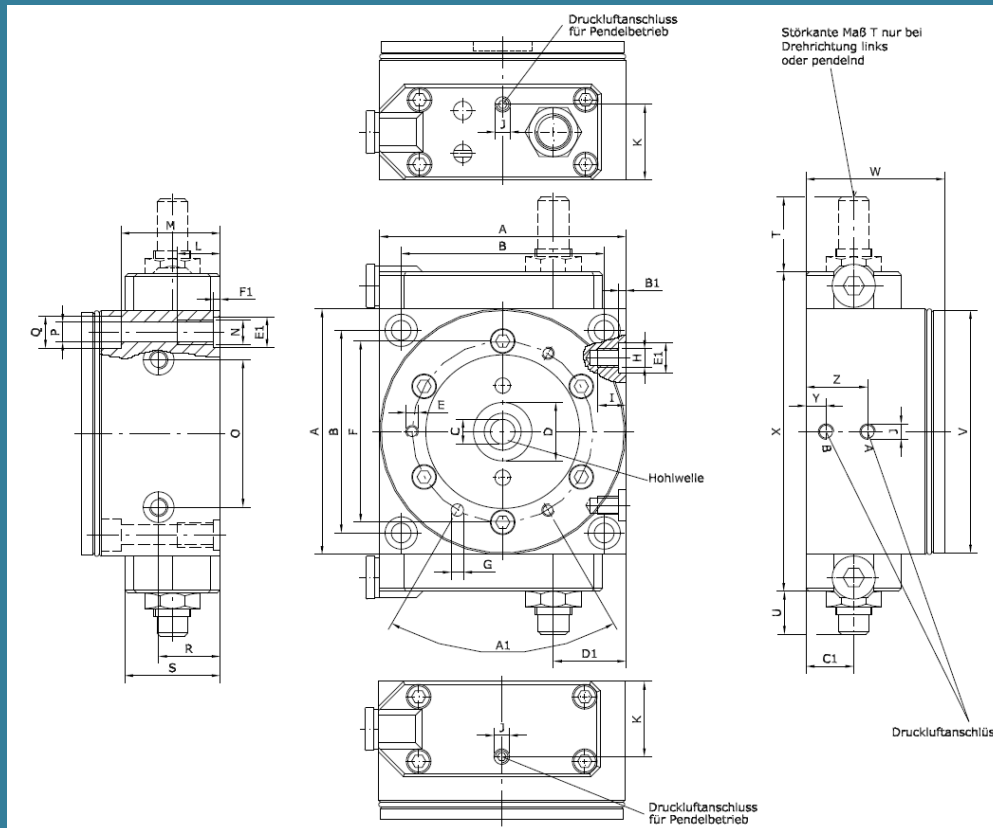


- Zielgruppe: Maschinenbau, Industrie

3D-CAD-Daten in Planung, in Arbeit bzw. umgesetzt

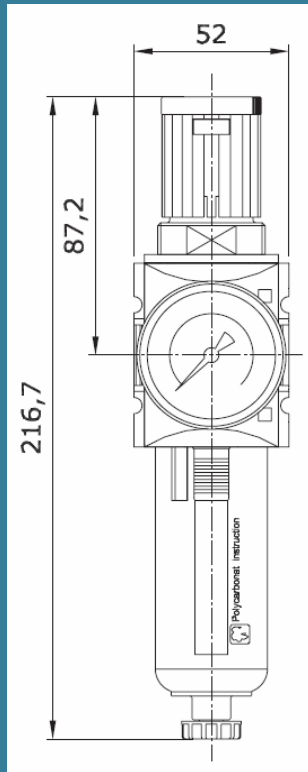
3D-CAD-Daten

■ Handhabungstechnik

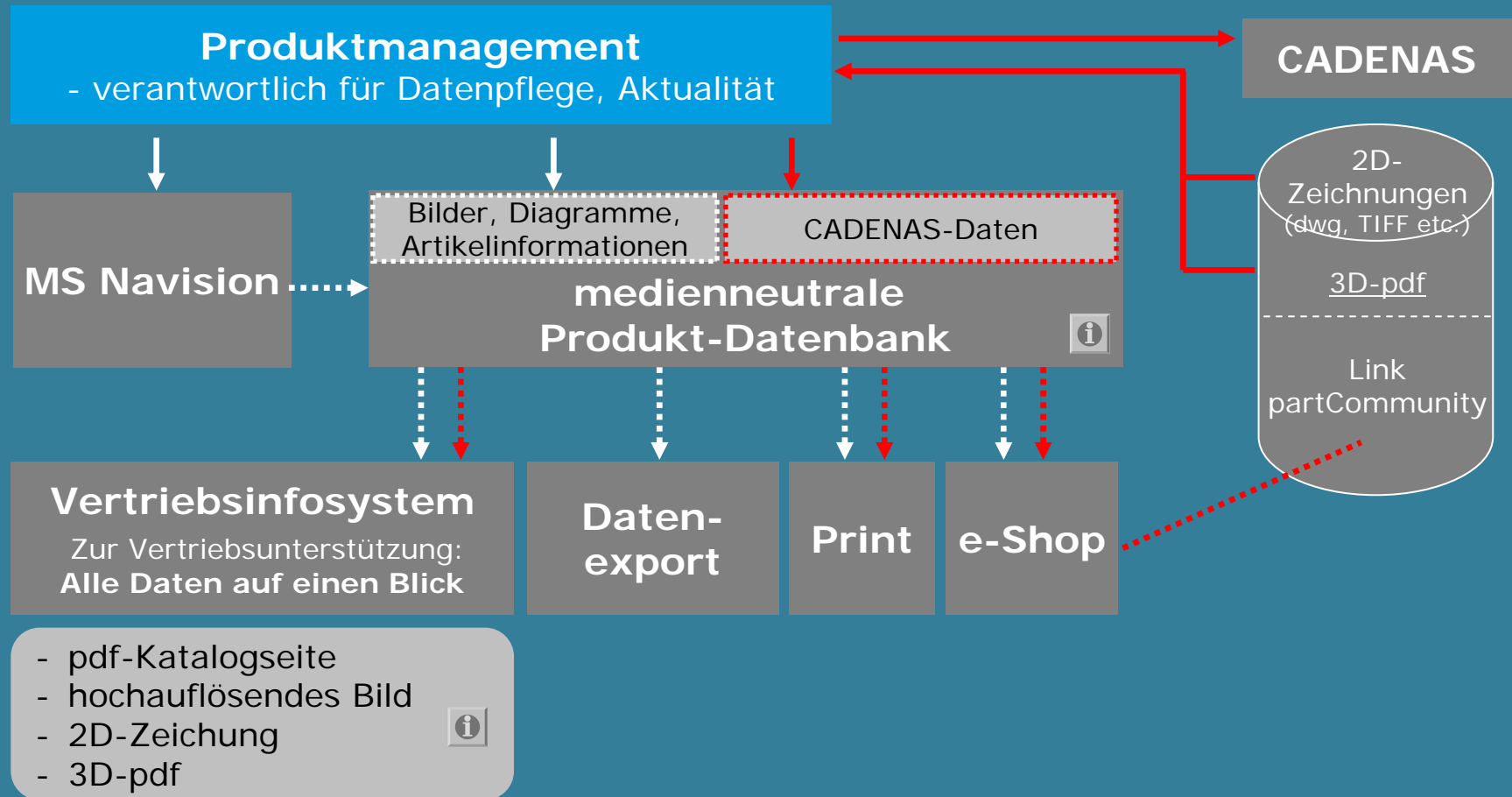


3D-CAD-Daten

- Druckluftaufbereitung



Produktinformations-Management (PIM) bei Mader



3D-CAD-Daten

- Problematik: Medienbruch 2D-Zeichnungen und 3D-Zeichnungen
 - alle Produktdaten werden zentral im hausinternen PIM-System gespeichert
 - Bilder
 - 2D-Zeichnung
 - Diagramme
 - Katalogerstellung und Online-Shop auf Basis der Produktdaten im PIM-System
 - Problematik: 2D-Zeichnungen werden manuell gefertigt, auch wenn bereits alle Maße bei der Erstellung der 3D-Daten erfasst wurden
 - generelle Anforderung: 2D-Zeichnungen aus 3D-Daten generieren

Zusammenfassung

- Ziel: Alle Produktinformationen auf einen Blick - immer aktuell
 - Immer aktuelle Zeichnungsdaten in 2D **und** 3D
 - Zentrale Datenhaltung
 - pdf-Datenblatt mit immer aktueller Maßzeichnung in 2D
- Vorteil:
 - **Einmaliger Pflegeaufwand** für Zeichnungsdaten in 2D und 3D
 - **Automatische Aktualisierung** der Daten- und Maßblätter durch Batch-Lauf bei Änderungen in partCommunity
 - **Kein Medienbruch**

Kontakt

Vielen Dank für Ihre Aufmerksamkeit!

Kontakt:

Mader GmbH & Co. KG
Peter Maier
Daimlerstraße 6
70772 Leinfelden

TELEFON 0711-7972-151
E-MAIL pmaier@mader-technik.de
WEB www.mader-technik.de

Anhang

Produktinformations-Management (PIM) bei Mader


■ Medienneutrale Datenbank

The screenshot displays the MeDaPro/Navision software interface. The main window is titled 'MeDaPro / Navision' and shows a product catalog on the left and detailed information for a selected item on the right. The catalog lists various items with their article numbers and descriptions. The detailed view for article 216105 includes the following information:

Artikelinformation	
Artikelnummer	216105
Bezeichnung	RSE-K-3-R-H Rundschalteinheit Baugröße 3
Beschreibung	
Attributgruppe	Rundschalteinheiten

Lieferanteninformation	
Lieferant 1	
Lieferant 2	
Lieferant 3	

Artikelhistorie	
Anlage	mader pflege 20070626 13:58:45
Letzte Änderung	mader pflege 20080129 14:57:38

Vorschau	
	

Datenansicht	

The interface also includes a search bar, a navigation pane on the left, and a status bar at the bottom indicating 'Lokales Intranet'.



Produktinformations-Management (PIM) bei Mader

■ Vertriebsinformationssystem

➔ **Alles auf einen Blick:** Technische Daten, Zeichnungen und Diagramme als pdf und im CAD-Format, Bilder in unterschiedlichen Dateiformaten, Katalogseite als pdf, Direktlink auf das Produkt im e-Shop

Rotatorische Handhabungstechnik

Rundschalt

Rundschalter

- Teilung 2/3/4/6
- Teilergeschwindigkeit

Technische Daten

- 1 Antriebsdrehmoment
- 2 Drehmomentaufnahme
- 3 Zylinder-Ø
- 4 Massenträgheitsmoment

Handhabungstechnik

Rundschalteteil RSE-K-3 für kleine Einbauräume

Teilung:	2/ 3/ 4/ 6/ 8/ 12
Drehrichtung:	rechts, links, pendelnd bei Ø120 mm ± 0,03 mm
Teilergängigkeit:	bis zu 8 kg einstellbar
Aufspannengewicht:	hydraulische
Teilergeschwindigkeit:	Endlagendämpfung im Lieferumfang enthalten
Dämpfung:	beliebig
Einbaulage:	1 Nm
Antriebsdrehmoment (effektiv):	50 Nm
Drehmomentaufnahme verniegelt (statisch):	20 mm
Zylinder-Ø:	70 kg/cm ²
Massenträgheitsmoment max.:	73 Nm
Kippmoment max.:	3,1 kN
Querkraftaufnahme verniegelt (statisch):	3,5 kN (innerhalb Ø70 mm)
Axiallast:	3,5 kN
Axiallast des Tellers auf Zug (statisch):	80 N
Axiallast des Tellers auf Zug (dynamisch):	50 - 200
Schaltungen (1/min.):	1,25 kg
Gewicht:	22,5 cm ³
Luftverbrauch/Doppelhub:	Druckluft (5 - 8 bar), gefiltert und getrocknet; geölt oder ungeölt
Antrieb:	0,03 mm
Flangeralleitheit Gehäuse - Teller:	0,03 mm
Rundlauf Teller:	0,03 mm
Rundlauf Mitelbohrung:	4/2- oder 5/2-
Ansteuerung:	Wegeventil, bistabil, 24 V DC
Anschluss:	M8
Werkstoff Gehäuse:	hochfestes Aluminium, Hard Coat beschichtet
Werkstoff Teller:	Stahl, brüniert

➔ Weitere Infos anfragen

