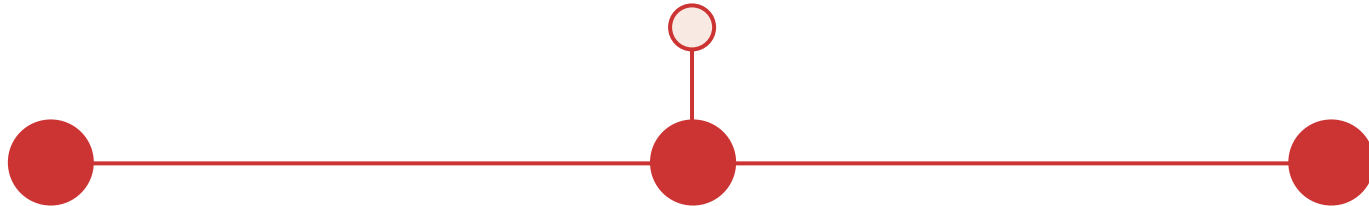


CIDEON Software GmbH

SAP PLM - CADENAS PARTsolution

**Industrieforum Augsburg 2004
Helmut Jahn
Vertriebsleiter Direct Sales**



cideon  systems

Karlsfeld (München)
Bautzen (Dresden)
Düsseldorf

45 Mitarbeiter

cideon  software

Bautzen (Dresden)
Görlitz
Düsseldorf

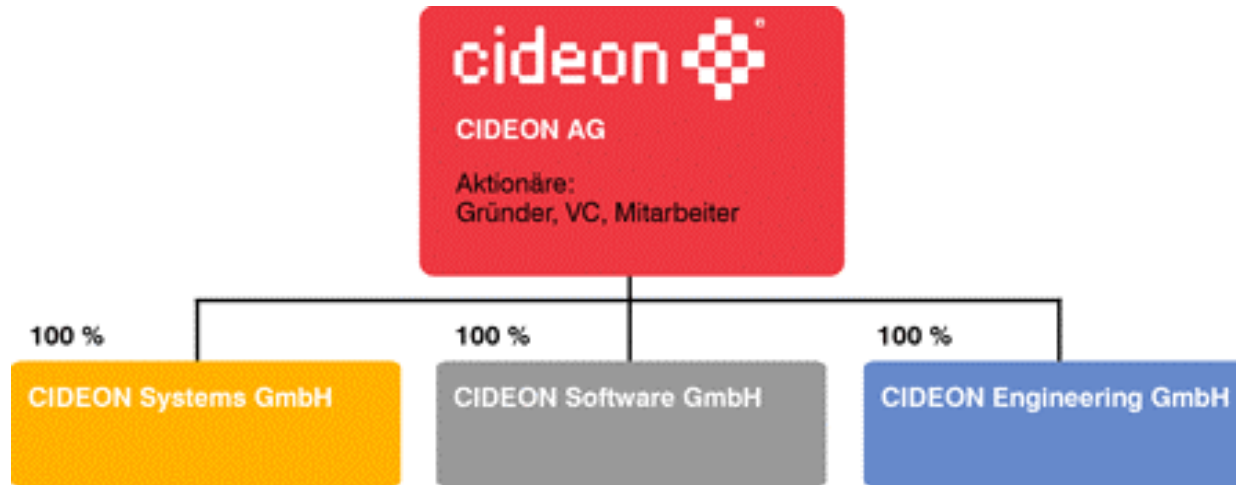
35 Mitarbeiter

cideon  engineering

Bautzen (Dresden)
Chemnitz

75 Mitarbeiter

Gesellschaftsstruktur

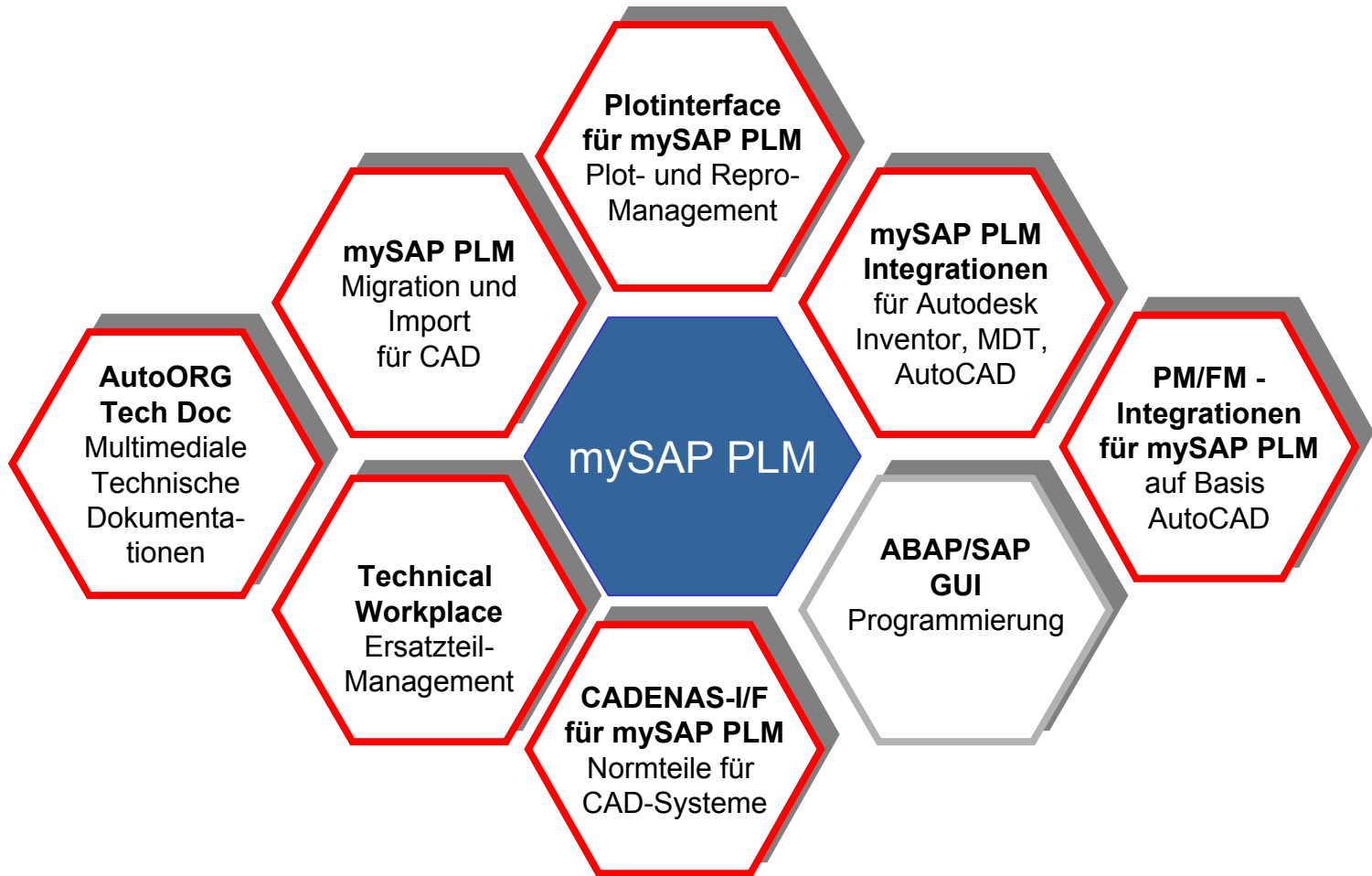


- CIDEON ist seit 1996 Software Partner und seit 2001 Entwicklungspartner der SAP AG
- Die CIDEON Software GmbH wurde im Jahr 2000 als Tochter der CIDEON AG zur Entwicklung und Vermarktung der AutoORG[®]-Produktfamilie etabliert
- CIDEON ist 2002 World Class Entwicklungspartner der SAP

Verbindung von Ingenieurskunst und Informationstechnologie

- zur Verkürzung der Markteinführungszeiten neuer Produkte
- zur Verbesserung der Produktqualität
- zur Reduzierung von Entwicklungskosten
- zur Steuerung des Produkt-Lebenszyklusses
- zur Entwicklung effektiver IT-Werkzeuge für Ingenieure

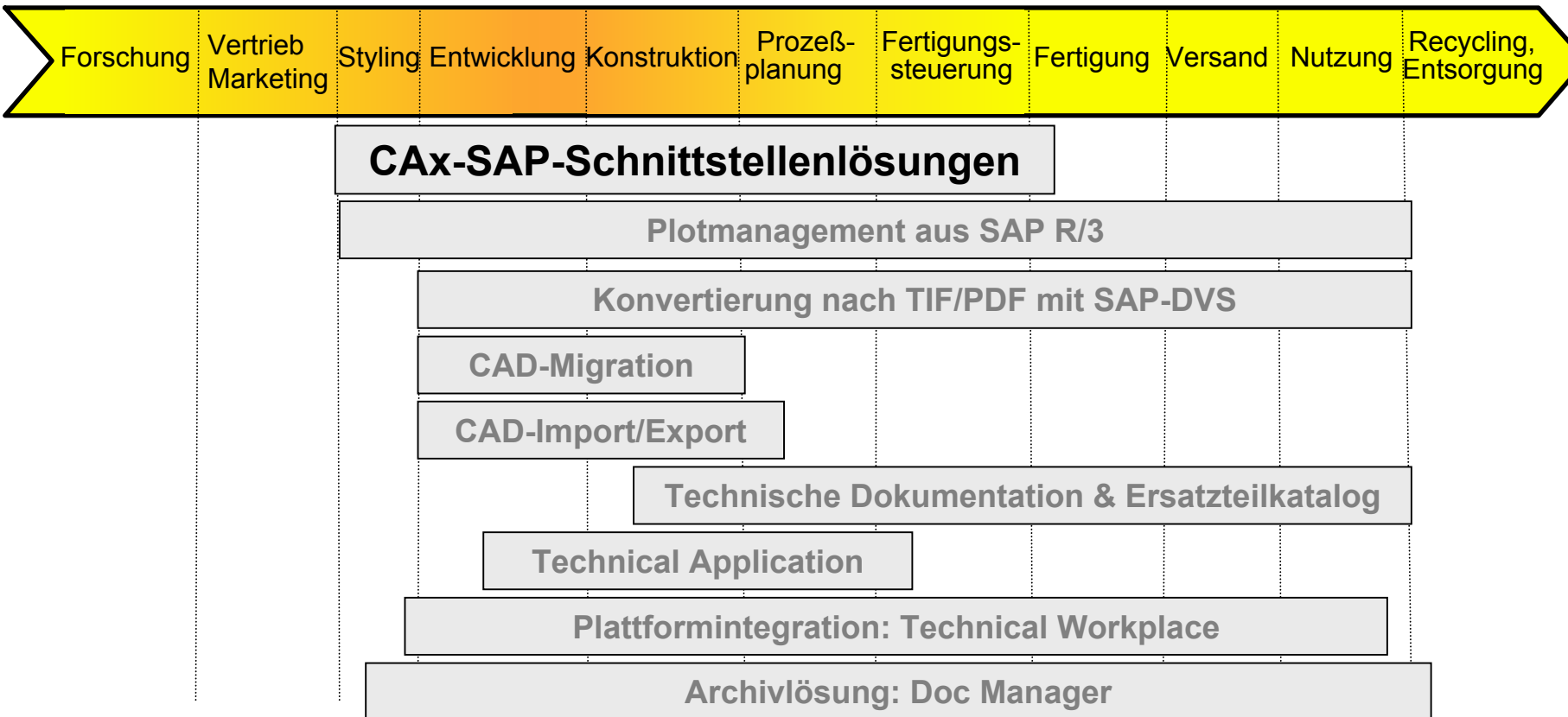
Kreativer Ingenieur und nicht IT-Profi sein!



Product Lifecycle

6

Generierung und Fortschreiben von graphischen Daten (Dokumente) und Sachdaten (Materialien, Stücklisten, Arbeitspläne, Fertigungsaufträge etc.)

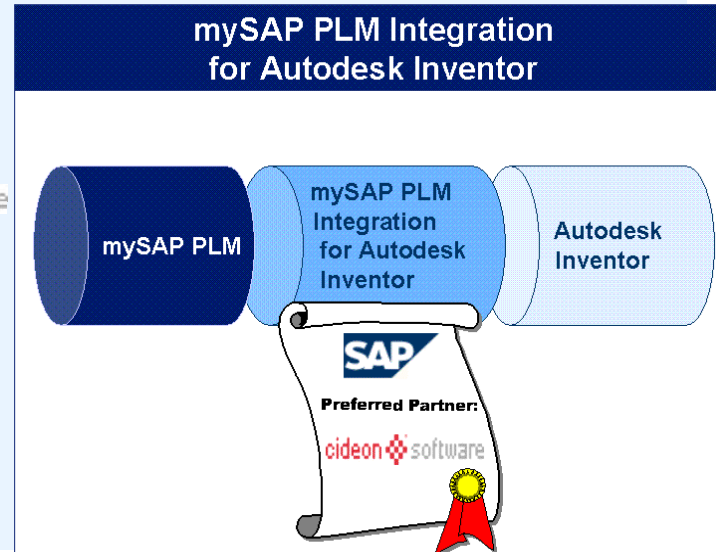


Interfaces für CAD, PDM, ERP

mySAP PLM Integration for Autodesk Inventor

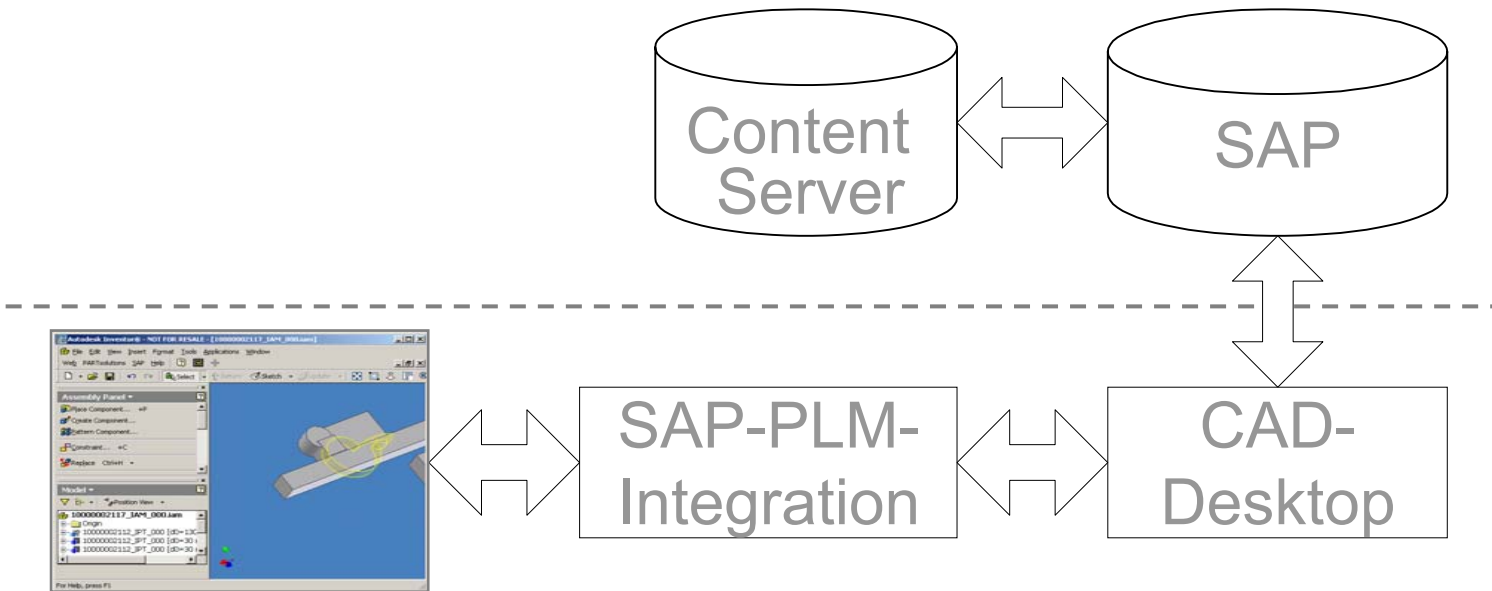
mySAP PLM Integration for Autodesk Inventor

- mySAP PLM Integration realized by: **cideon** software
- Joint development with: **cideon** software
- Key features:
 - Online
 - Synchron
 - bidirectional



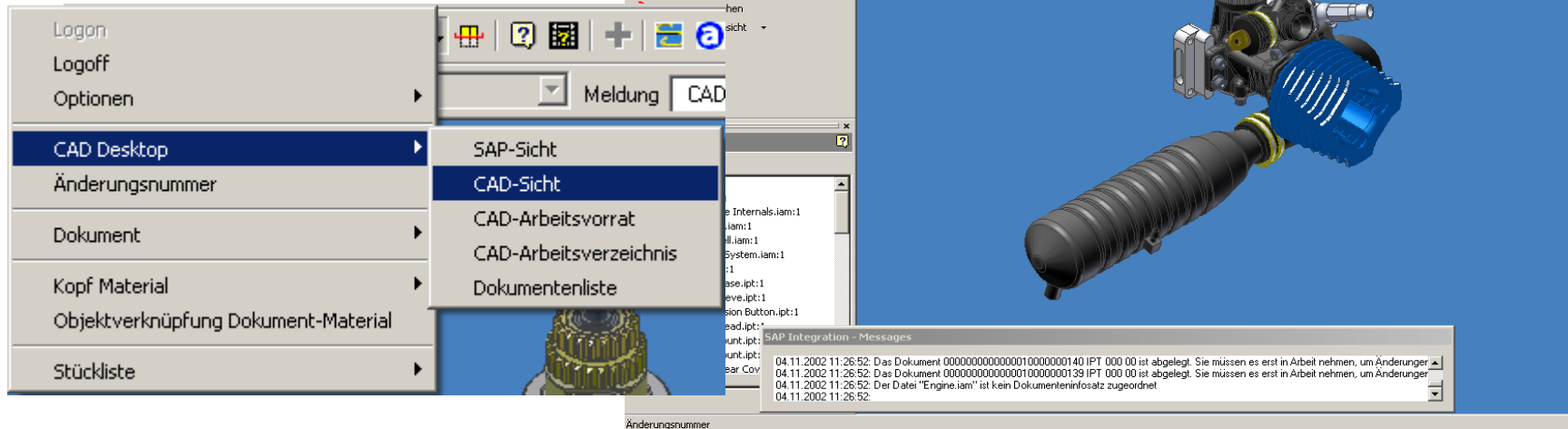
- Autodesk Integrationen
- Sessionkonverter in Neutralformate
- PDM Import nach SAP
- CAD Versions-Migrationen
- CADENAS-SAP-Integrationen
- AutoORG-Konvertierungsserver für Statusnetze, SAP-Workflow

■ Verbindung zwischen Applikation und CAD-Desktop



1. Verwaltung /Steuerung des Produktlebenszyklus in einem System

- Keine Datenredundanzen
- Reduzierung Schnittstellen und Systempflege
- Strukturierte Ablage von Daten



3. Schnellere Abwicklung von Prozessen

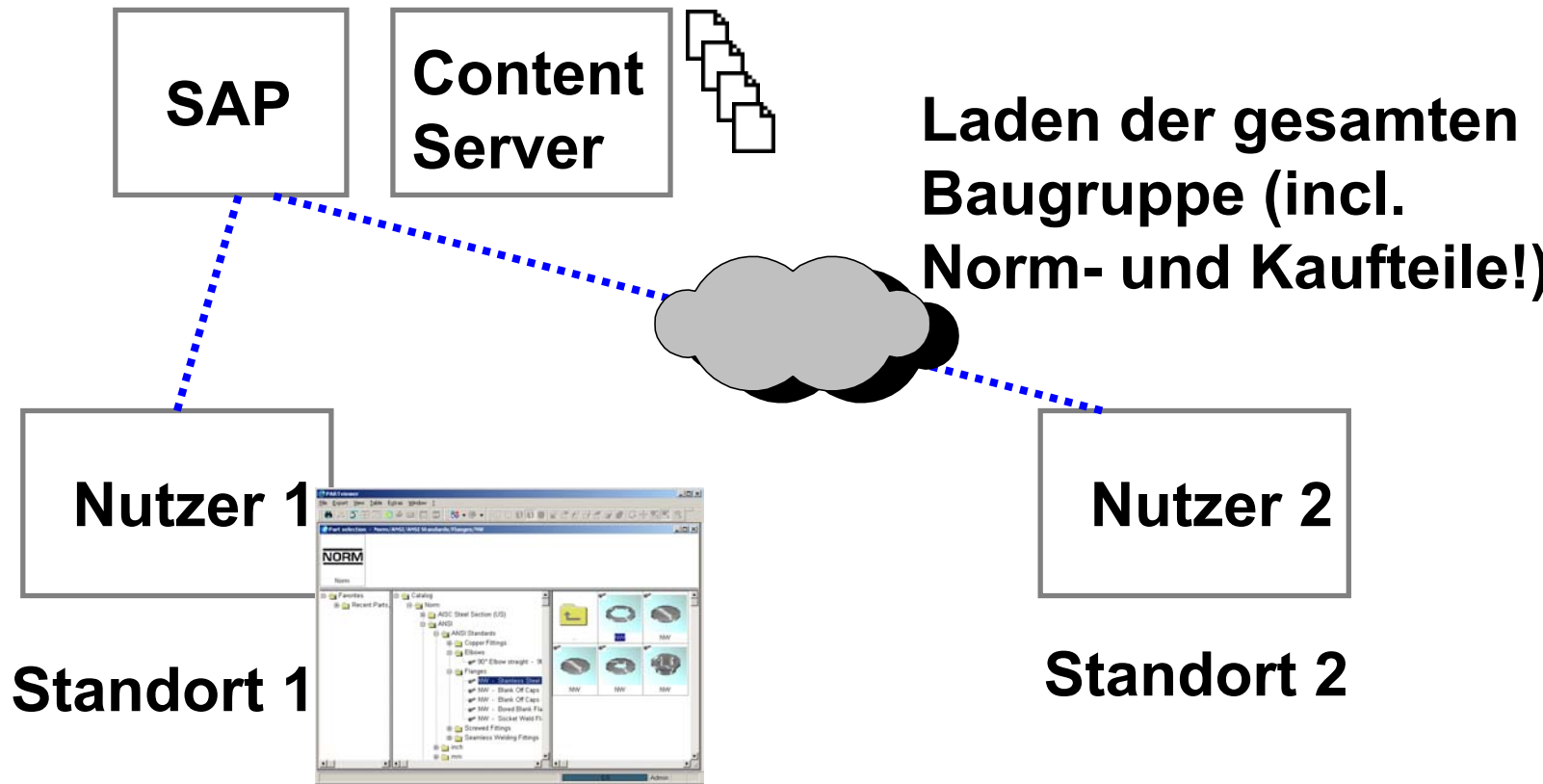
- Schneller Datenzugriff
- Verkürzung der Durchlaufzeiten
- Geringere Fehlerkosten
- Collaborative Engineering

The screenshot displays the SAP CAD Desktop interface. The main window shows a document structure tree on the left and a detailed view of a document on the right. The document structure tree is expanded to show a hierarchy of documents, including 'Engine', 'Engine Internals', 'Engine Con Rod', 'Engine Piston', 'Engine Wrist Pin', 'Engine Crank Shaft', 'Flywheel', 'Flywheel Pivot Pin', 'Clutch Bell', 'Clutch Bearing', 'Clutch Gear 2', 'Clutch Gear 1', 'Exhaust System', 'Exhaust Manifold Gasket', 'Exhaust Manifold', 'Tuned Pipe', 'Coupling', 'Coupling Zip-Tie', 'Carb', 'Carb Spring', 'Carb Intake plate', 'Carb Slide', and 'Carb intake nipple'. The detailed view shows a table with columns for 'Dokumentstruktur', 'Beschrbg.', 'Orig', 'C', 'Sachbearb.', 'St', and 'Meldung'. The table contains one row with the following data: '10000000156/PT000/00', 'Clutch Bearing', 'Clutch Bearin...', 'BEHNKE', 'AA', and 'Datei ist modifiziert, aber nicht ausgecheckt'. The interface also includes a menu bar with 'Zusätze', 'System', and 'Hilfe', and a status bar at the bottom showing 'C12 (1) (100) sapcid INS'.

Dokumentstruktur	Beschrbg.	Orig	C	Sachbearb.	St	Meldung
10000000156/PT000/00	Clutch Bearing	Clutch Bearin...		BEHNKE	AA	Datei ist modifiziert, aber nicht ausgecheckt

- **Schnittstelle für CADENAS PartSolutions zu mySAP PLM - über CAD Desktop**
- **Generierung eines CAD-Modells aus dem Normteil und Verwalten der Geometrie als CAD-Original am SAP Dokumenteninfosatz (DIS)**
- **Verknüpfung Normbibliothek mit SAP-MaterialMaster über CADENAS Linkmanager**
- **volle Integration mit der SAP-CAD-Schnittstelle über den CAD Desktop bei Verwendung der Normteile im Zusammenbau**

PARTsolutions und SAP R/3



- **Ausprägung von 1:n Beziehungen zwischen dem Geometrie-File des Normteils und verschiedenen SAP-Materialstammsätzen, z.B. für verschiedene Festigkeitsklassen oder Werkstoffe**
- **Definition von Firmenvorzugsreihen**
- **Aufnahme von eigenkonstruierten Standardparts**

Normteile und SAP-DVS/Materialmaster

The screenshot displays the PARTviewer application window. The title bar shows the file path: C:\Programme\partsolutions\23d-libs\norm\din_en_iso\bedienteile\griffe\sterngriffe\din_6335_form_a.prj. The menu bar includes File, Export, View, Table, Extras, and Window. The toolbar contains various icons for file operations and viewing options.

The main window is titled "Part selection - Norm/DIN EN ISO/Operating parts/Grips/Star wheel/DIN 6335 Form A". It features a "NORM" logo and the text "Norm".

The interface is divided into several panes:

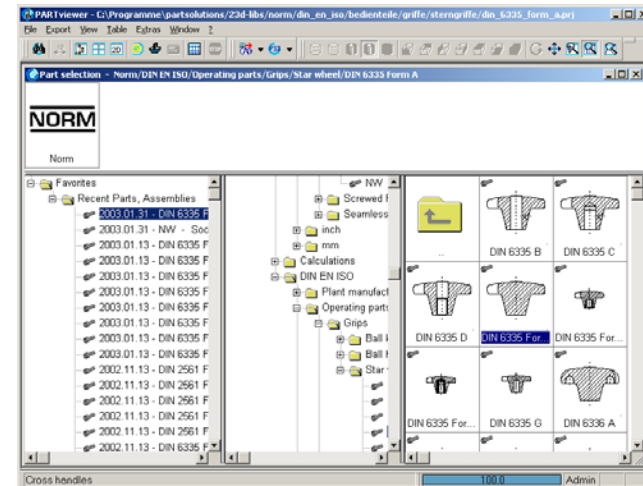
- Left Pane (Favorites):** Lists "Recent Parts, Assemblies" with a list of parts including dates and part numbers like "2003.01.31 - DIN 6335 F".
- Center Pane (Tree View):** Shows a hierarchical tree structure starting with "NW", followed by "Screwed f" and "Seamless", then "inch" and "mm", "Calculations", "DIN EN ISO", "Plant manufact", "Operating parts", and "Grips". Under "Grips", there are sub-folders for "Ball", "Ball", and "Star".
- Right Pane (Grid):** Displays a grid of technical drawings for different DIN 6335 Form A variants. The grid includes drawings labeled "DIN 6335 B", "DIN 6335 C", "DIN 6335 D", "DIN 6335 For...", "DIN 6335 G", and "DIN 6336 A". The drawing "DIN 6335 For..." is currently selected.

At the bottom of the window, there is a status bar with the text "Cross handles", a zoom level of "100.0", and the name "Admin".

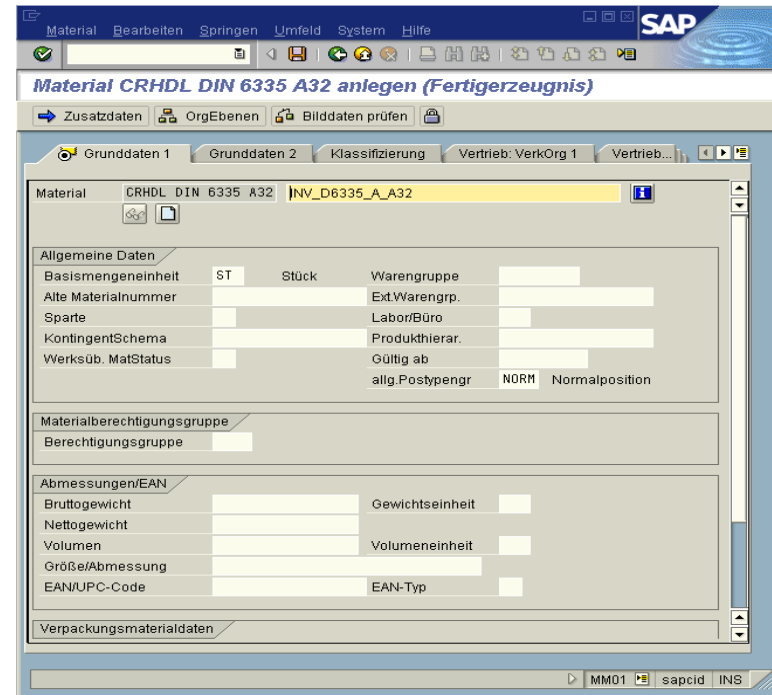
- **PARTsolutions unterstützt Import von Materialien (Nutzung im SAP bereits angelegter Materialien über vorgelagerten Datenabgleich)**
- **Werkstoffe können direkt in den Norm- und Hersteller-Tabellen gepflegt werden**

- **An- und Abmeldung am SAP per Dialognutzer oder Verwendung einer bestehenden SAP-Anmeldung aus der Inventor-Session**
- **Anlegen von Dokumenteninfosätzen**
- **Anlegen von Materialien**
- **Anlegen der entsprechenden Verknüpfungen**
- **Ein- und Auschecken von Katalogteilen unter Berücksichtigung der Dokumentenstruktur**

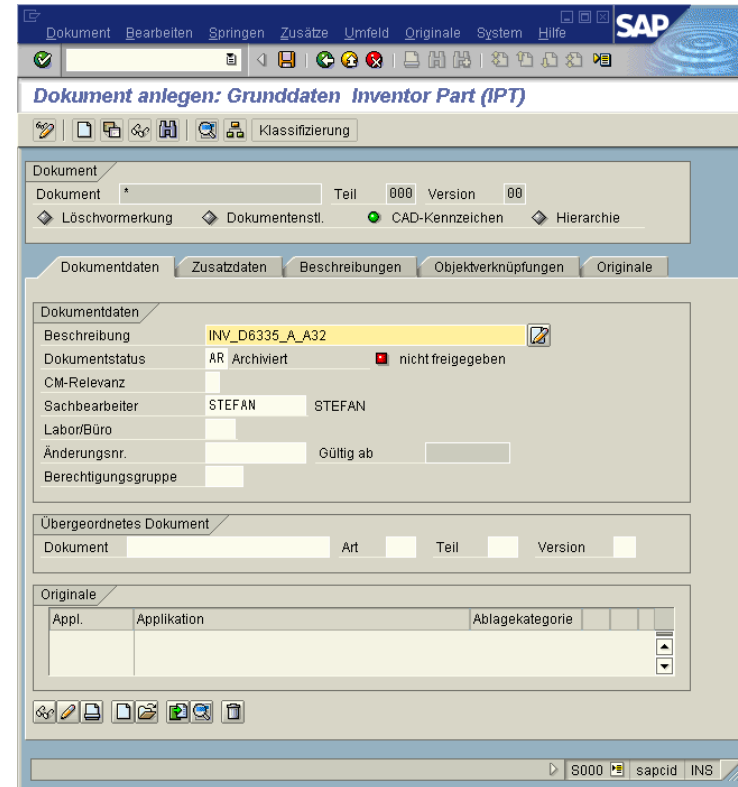
- Der Konstrukteur sucht in PARTsolutions seine Teile.
- PARTsolutions befragt SAP, ob diese Katalogteile schon verwaltet werden.
- Vorhandene Katalogteile werden genutzt, die SAP Materialien und SAP Dokumenteninfosätze werden also wiederbenutzt



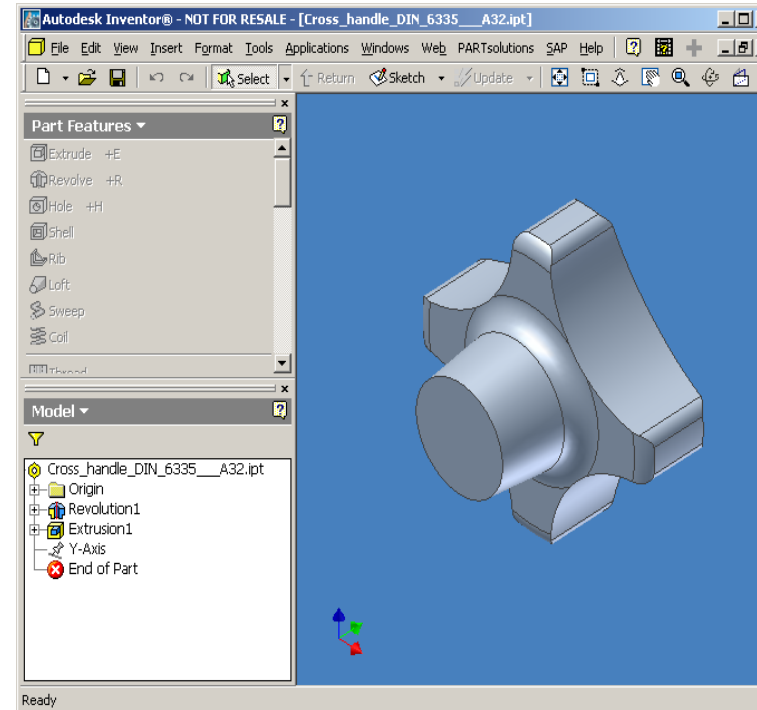
- Noch nicht vom SAP verwaltete Katalogteile werden im SAP angelegt bzw. bekanntgemacht.
- Dazu werden die in PARTsolutions bekannten Materialien verwendet oder es wird ein neues Material angelegt.



- Für die generierte Datei wird ein **SAP-Dokumenteninfosatz** angelegt.
- Die Datei wird in das **SAP** eingecheckt.
- Die benötigten **Verknüpfungen (Katalognummer-Material und Material-Dokument)** entstehen im Hintergrund.



- Lokale Arbeit mit dem CAD (wie gewohnt)
- Im weiteren Verlauf entstehen im Zusammenspiel mit dem SAP CAD Desktop Dokumenten- und Materialstücklisten unter Nutzung der aus PARTsolutions gewonnenen Informationen.



■ Zusammenfassung, Vorteile

- **Auswahl und Benutzung bestehender Materialien; Neuanlage möglich**
- **Materialzuordnung ist Voraussetzung für Stücklisten im SAP ohne Neueingabe**
- **Verwaltung der Katalogteile im SAP DVS, Zusammenarbeit über Standortgrenzen**
- **Versionierte Dokumentenstruktur enthält auch die Katalogteile**

■ Reprographie/Plotten:

- Plotten/Konvertieren mit AutoORG[®]-Plotting Solution für beliebige CAD Systeme
- Integration in den SAPgui, Plotten von Zeichnungen für Fertigungsaufträge oder über den Produktstrukturbrowser
- Repro-Archiv für LAN/WAN und WEB mit Verwaltung der Kopien und der Verwendungszwecke

■ Dokumentenverwaltung

- technische, Office-, CAD-Dokumente
- Scanclient, Mikrofilmerfassung
- WEB Archive

■ SAP PM/FM

- Generieren und Verwalten von Technischen Plätzen und Equipments auf Basis AutoCAD und SAP PLM
- Immobilien Management auf Basis von AutoCAD-Gebäudeplänen,

■ Service Management

- Erstellen von grafischen Ersatzteilkatalogen für SAP-Stammdaten

■ Technische Dokumentation

- Generieren von technischen Dokumentationen aus SAP-Stammdaten und externen Datenbanken

Vielen Dank für Ihre Aufmerksamkeit !

**Für Fragen stehen wir Ihnen in der Ausstellung und unter Helmut.Jahn@cideon.de bzw. 0175-57 36 770
gern zur Verfügung.**